



CDMX
CIUDAD DE MÉXICO



Actividad Turística de la Ciudad de México Indicadores 2007 - 2015

ENERO

Dirección General de Planeación y Desarrollo Turístico



Indice	Página
Resumen de Indicadores Turísticos	1
Derrama económica en dólares de turistas hospedados en hoteles	2
Derrama económica en pesos de turistas hospedados en hoteles	3
Gasto promedio en dólares por turista hospedado	4
Gasto promedio en pesos por turista hospedado	5
Turistas hospedados en hoteles	6
Turistas hospedados en hoteles por categoría	7
Porcentaje de ocupación por mes y acumulado	8
Porcentaje de ocupación por categoría	9
Turistas hospedados por Delegación	10
Porcentaje de ocupación por Delegación	11
Turistas hospedados por Zona Turística	12
Porcentaje de ocupación por Zona Turística	13
Porcentaje de ocupación promedio diaria	14
Establecimientos de hospedaje por categoría	15
Cuartos por categoría	16
Empleos en restaurantes y hoteles	17
Llegada de Extranjeros por el Aeropuerto Internacional de la Ciudad de México	18
Visitantes atendidos en módulos de información turística	19
Visitantes nacionales e internacionales atendidos en módulos de información turística	20
Llamadas atendidas a través del 01 800	21
Visitas al Sitio Oficial	22
Vuelos comerciales en el Aeropuerto Internacional de la Ciudad de México	23
Movimiento de Pasajeros en el Aeropuerto Internacional de la Ciudad de México	24
Visitantes a centros del INAH	25
Corridas de origen por Centrales de Autobuses	26
Pasajeros transportados por Centrales de Autobuses	27
Pases turísticos emitidos por Entidad Federativa	28
Movimiento de autos en las Cinco Carreteras	29
Movimiento de autobuses en las Cinco Carreteras	30



Cuadro 1
Resumen de Indicadores Turísticos, 2007-2015
Enero

Concepto	2007	2008	2009	2010	2011	2012	2013	2014	2015
Habitaciones	48,409	48,698	48,890	48,613	48,448	49,496	49,230	49,326	50,238
Porcentaje de Ocupación	55.87	53.39	47.72	46.49	44.92	48.34	54.91	57.66	56.47
Llegada de Turistas	897,858	908,406	835,130	857,333	751,868	835,662	920,074	1,034,979	922,080
Nacionales	657,842	706,648	672,143	719,079	619,757	707,701	755,895	841,582	737,023
Internacionlaes	240,016	201,758	162,987	138,254	132,111	127,961	164,179	193,397	185,057
Turistas Noche ^{1/}	1,735,873	1,687,251	1,449,865	1,442,728	1,516,036	1,538,131	1,630,016	1,758,234	1,956,550
Nacionales	1,255,237	1,300,125	1,125,224	1,149,738	1,203,342	1,288,693	1,321,823	1,366,988	1,465,904
Extranjeros	480,636	387,126	324,641	292,990	312,694	249,438	308,193	391,246	490,646
Cuartos Ocupados ^{2/}	838,363	805,934	722,114	700,630	674,686	741,726	837,945	878,814	879,522
Nacionales	608,119	617,742	561,866	571,734	540,523	597,803	672,554	696,005	671,586
Extranjeros	230,244	188,192	160,248	128,896	134,163	143,923	165,391	182,809	207,936
Estadía ^{3/}	1.93	1.86	1.74	1.68	2.02	1.84	1.77	1.70	2.1
Nacionales	1.91	1.84	1.67	1.60	1.94	1.82	1.75	1.62	2.0
Extranjeros	2.00	1.92	1.99	2.12	2.37	1.95	1.88	2.02	2.7
Densidad ^{4/}	2.07	2.09	2.01	2.06	2.25	2.07	1.95	2.00	2.2
Derrama total (mdd) ^{5/}	352.1	351.9	262.6	266.1	250.2	262.3	320.9	366.5	326.3
Derrama total (mdp) ^{5/}	3,886.1	3,809.3	3,758.4	3,461.7	3,040.2	3,412.3	4,075.3	4,846.6	4,794.9
Llegada de extranjeros por el AICM ^{6/}	149,650	161,940	177,215	187,614	159,433	200,268	214,973	246,791	250,107

Notas:

1/ Es la suma durante un periodo determinado de turistas hospedados cada día. Se obtiene al multiplicar los cuartos ocupados por la densidad.

2/ Suma de cuartos ocupados diarios en un periodo determinado.

3/ Lapso de permanencia de una persona o personas en determinado lugar.

4/ Número promedio de personas que se hospedan en un cuarto.

5/ Solo considera el efectuado por turistas

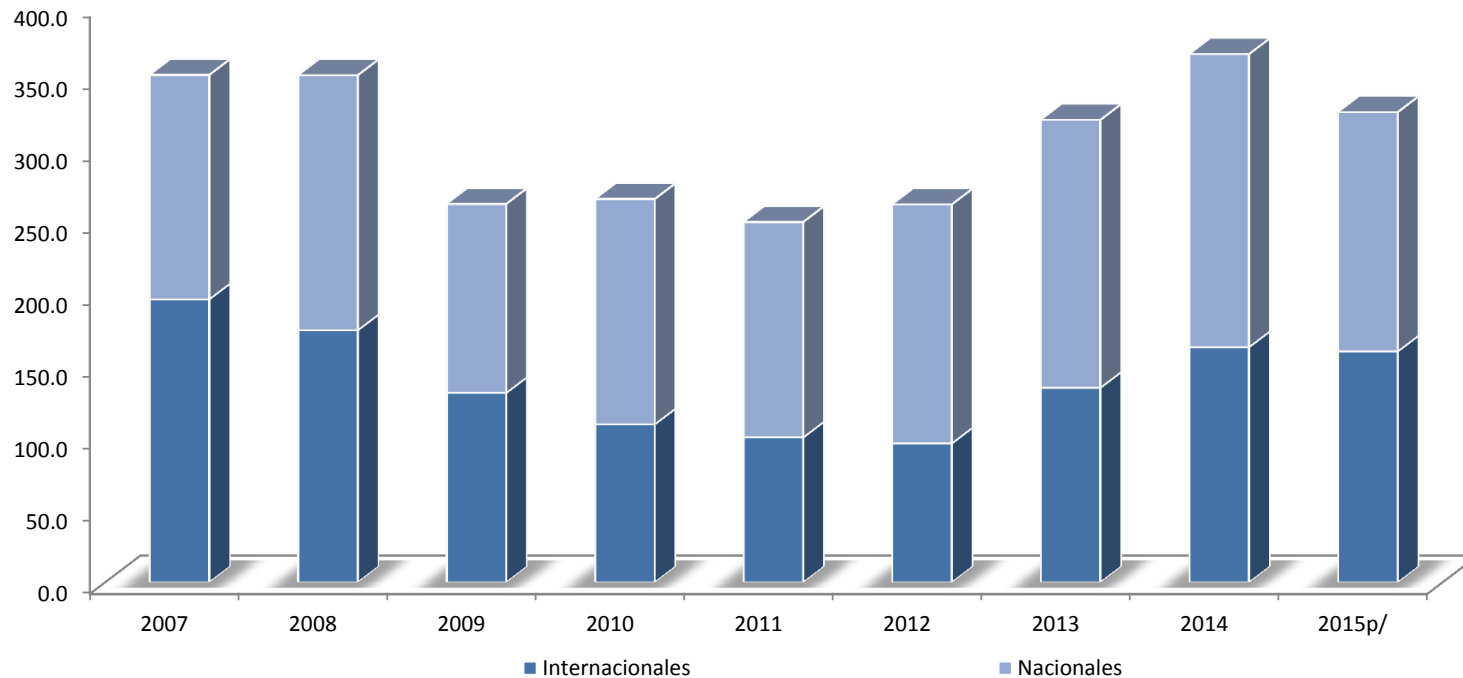
6/ Elaborado con datos del Centro de Estudios Migratorios de la Unidad de Política Migratoria, SEGOB.

Fuente: Secretaría de Turismo del Gobierno del Distrito Federal.



Gráfica 1

**Derrama total de los turistas hospedados en hoteles 2007-2015
Enero
(millones de dólares)**



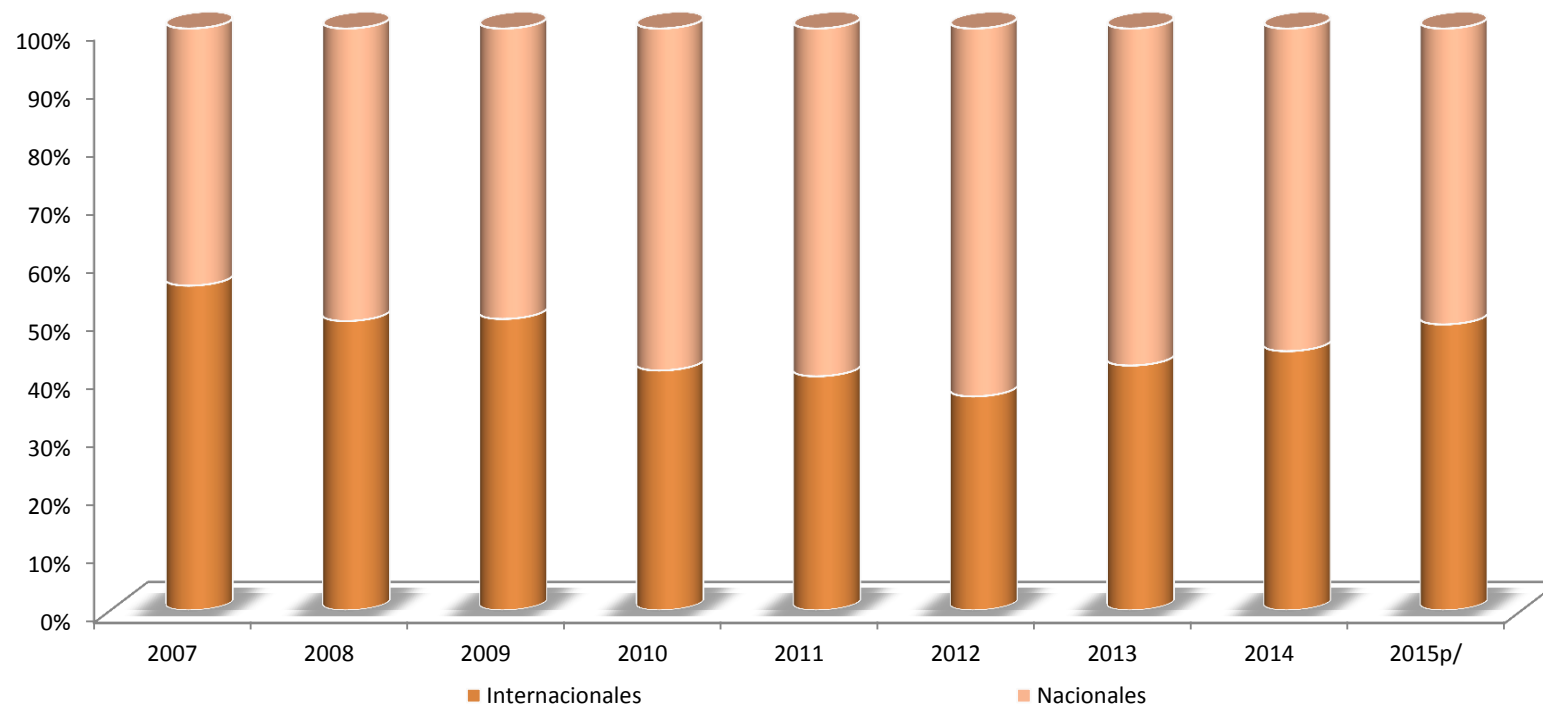
Turistas	2007	2008	2009	2010	2011	2012	2013	2014	2015^{p/}
Internacionales	196.5	175.0	131.6	109.7	100.7	96.5	135.1	163.3	160.4
Nacionales	155.5	176.8	131.1	156.3	149.5	165.8	185.8	203.2	165.9
Total	352.1	351.9	262.6	266.1	250.2	262.3	320.9	366.5	326.3

^{p/} Cifras preliminares.

Fuente: Secretaría de Turismo del Gobierno del Distrito Federal con datos del Banco de México.



Gráfica 2
Derrama total de los turistas hospedados en hoteles 2007-2015
Enero
(millones de pesos)



Turistas	2007	2008	2009	2010	2011	2012	2013	2014	2015^{p/}
Internacionales	2,169.2	1,894.8	1,882.8	1,427.7	1,223.5	1255.2	1,715.6	2,159.8	2,357.0
Nacionales	1,716.8	1,914.5	1,875.6	2,034.0	1,816.6	2157.1	2,359.7	2,686.8	2,437.9
Total	3,886.1	3,809.3	3,758.4	3,461.7	3,040.2	3,412.3	4,075.3	4,846.6	4,794.9

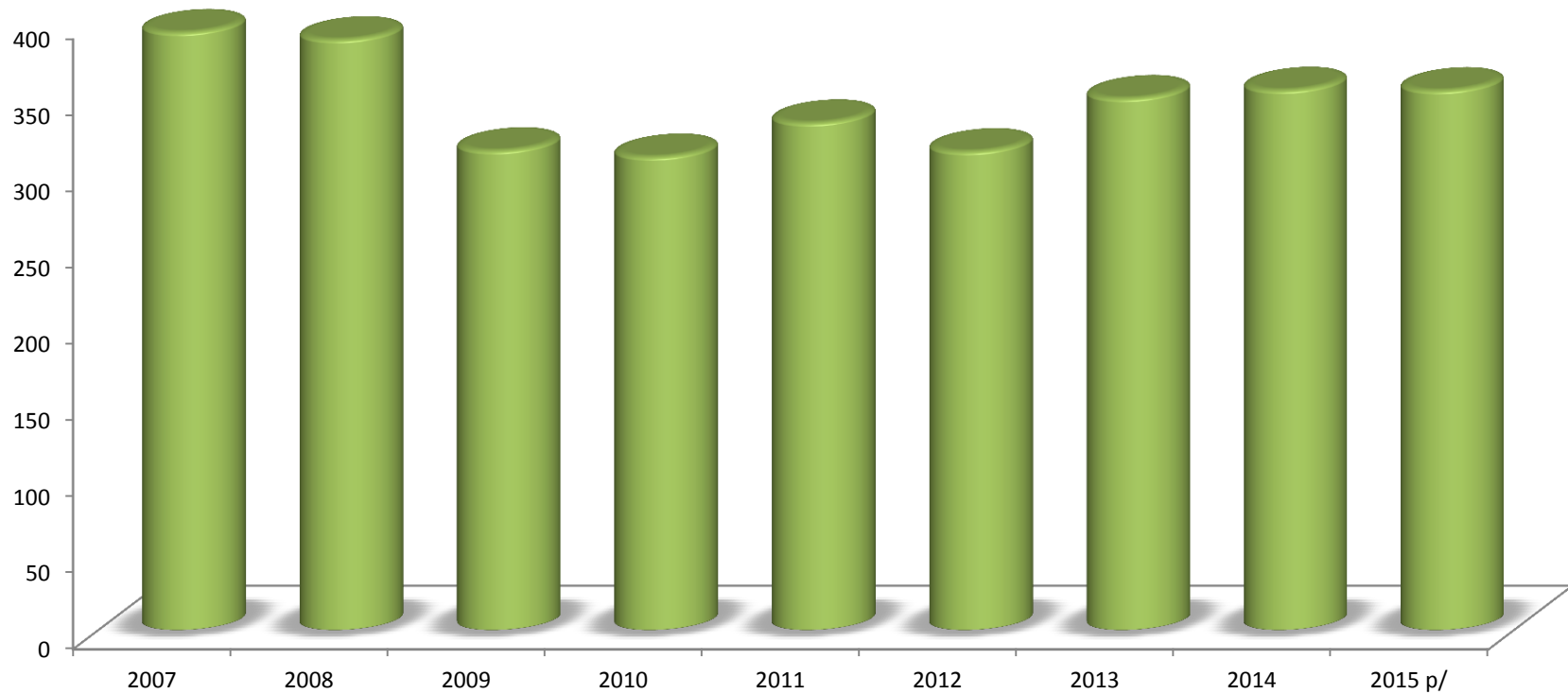
^{p/} Cifras preliminares.

Fuente: Secretaría de Turismo del Gobierno del Distrito Federal.



Gráfica 3

**Gasto promedio^{1/} por turista hospedado, 2007-2015
Enero
(dólares)**



Turistas	2007	2008	2009	2010	2011	2012	2013	2014	2015^{p/}
Internacionales	818.8	867.5	807.3	793.8	762.1	754.1	822.8	844.6	866.9
Nacionales	236.4	250.3	195.0	217.4	241.2	234.3	245.8	241.4	225.1
Gasto Promedio	392.1	387.3	314.5	310.4	332.7	313.9	348.8	354.1	353.9

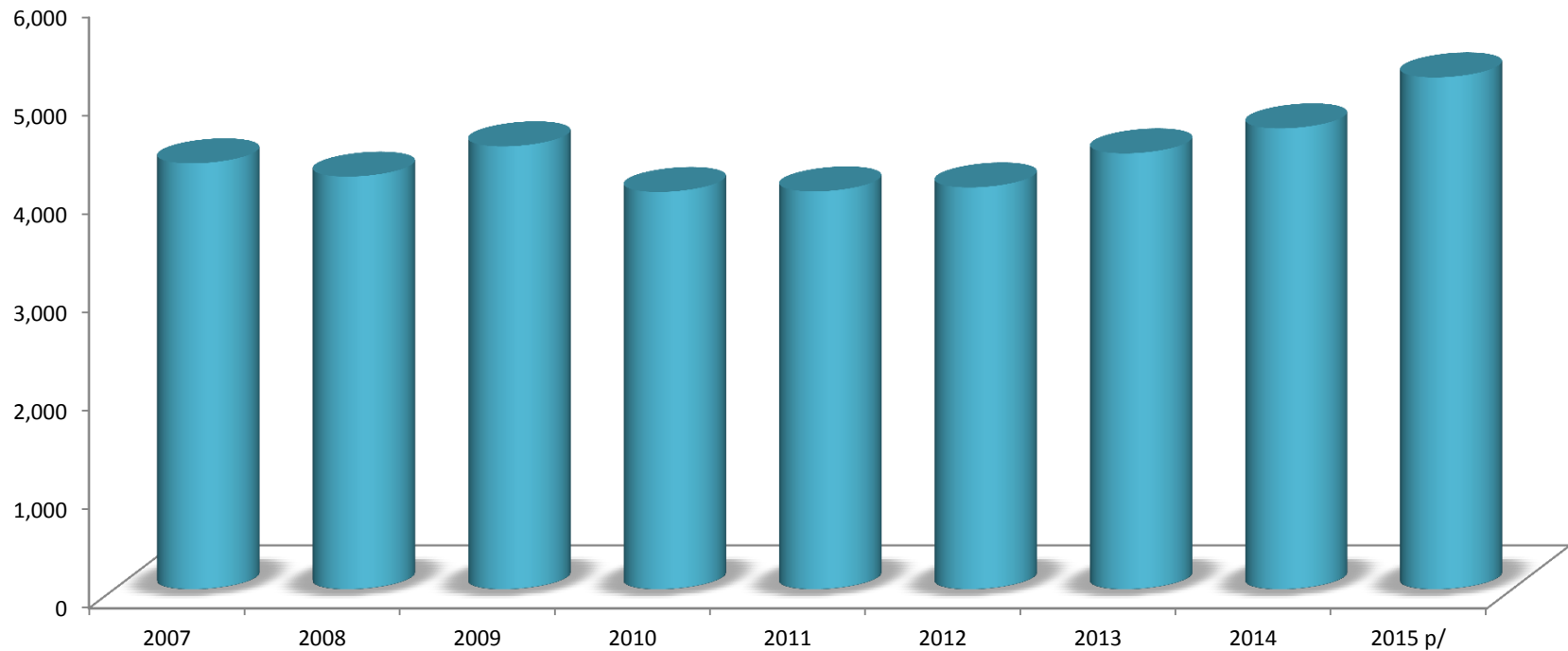
^{1/} Se refiere a la erogación media realizado por turista.

^{p/} Cifras preliminares



Gráfica 4

**Gasto promedio^{1/} por turista hospedado, 2007-2015
Enero
(pesos)**



Turistas	2007	2008	2009	2010	2011	2012	2013	2014	2015^{p/}
Internacionales	9,037.9	9,391.4	11,551.9	10,326.8	9,261.4	9,809.3	10,449.3	11,167.9	12,736.8
Nacionales	2,609.8	2,709.3	2,790.5	2,828.6	2,931.2	3,048.0	3,121.8	3,192.5	3,307.8
Gasto Promedio	4,328.2	4,193.4	4,500.4	4,037.7	4,043.5	4,083.3	4,429.3	4,682.8	5,200.1

^{1/} Se refiere a la erogación media realizado por turista.

^{p/} Cifras preliminares



Cuadro 2

Turistas^{1/} hospedados en hoteles 2007-2015
Enero

Mes	2007		2008		2009		2010		2011	
	Nacionales	Internacionales	Nacionales	Internacionales	Nacionales	Internacionales	Nacionales	Internacionales	Nacionales	Internacionales
Enero	657,842	240,016	706,648	201,758	672,143	162,987	719,079	138,254	619,757	132,111
Febrero	605,580	212,734	732,930	224,581	657,792	154,665	722,182	150,788	791,257	150,404
Marzo	646,702	239,388	724,348	196,191	708,917	187,781	710,778	166,300	927,929	200,044
Abril	581,363	182,397	767,417	275,809	665,390	179,087	750,275	152,028	817,139	162,190
Mayo	598,503	220,745	667,853	243,353	319,332	54,906	685,341	164,521	898,141	204,263
Junio	667,985	206,041	646,305	235,662	548,973	104,946	729,249	144,740	729,432	175,512
Julio	763,196	249,149	668,326	243,515	843,408	172,364	816,985	135,483	918,923	173,794
Agosto	865,096	309,181	839,153	331,089	740,237	237,972	839,307	140,682	900,958	143,844
Septiembre	710,405	211,601	721,386	235,739	578,039	204,453	758,282	190,344	865,636	170,309
Octubre	862,295	229,204	839,428	233,466	788,651	161,417	789,530	154,023	957,994	194,890
Noviembre	767,768	226,338	757,418	230,741	836,949	175,210	932,458	152,153	908,898	182,814
Diciembre	618,983	184,691	643,214	198,895	654,193	156,695	790,667	141,241	970,378	183,419
Total	657,842	240,016	706,648	201,758	672,143	162,987	719,079	138,254	619,757	132,111

Mes	2012		2013		2014		2015	
	Nacionales	Internacionales	Nacionales	Internacionales	Nacionales	Internacionales	Nacionales	Internacionales
Enero	707,701	127,961	755,895	164,179	841,582	193,397	737,023	185,057
Febrero	730,870	180,389	813,593	190,857	726,914	200,963		
Marzo	857,077	218,108	989,509	201,431	826,578	193,599		
Abril	785,805	218,248	773,840	182,693	908,346	195,876		
Mayo	734,301	170,018	889,122	191,213	841,925	209,367		
Junio	773,644	211,832	783,838	180,495	823,671	220,176		
Julio	920,795	196,070	830,047	180,828	934,306	174,087		
Agosto	966,184	185,546	854,165	169,258	893,316	223,116		
Septiembre	951,529	214,272	816,266	212,684	928,003	194,788		
Octubre	945,176	192,372	908,913	216,177	927,200	268,069		
Noviembre	810,532	183,829	1,090,584	277,519	944,911	256,932		
Diciembre	844,921	178,303	792,758	211,353	910,054	258,088		
Total	707,701	127,961	755,895	164,179	841,582	193,397	737,023	185,057

^{1/} Visitante que permanece por lo menos una noche en un medio de alojamiento colectivo o privado en el lugar visitado.

Fuente: Secretaría de Turismo del Gobierno del Distrito Federal.



Cuadro 3

Turistas hospedados en hoteles por categoría 2007-2015
Enero

Categoría	2007		2008		2009		2010		2011	
	Nacionales	Internacionales	Nacionales	Internacionales	Nacionales	Internacionales	Nacionales	Internacionales	Nacionales	Internacionales
Gran Turismo	35,180	40,873	36,165	45,594	29,371	32,790	31,937	23,313	41,929	32,604
5 Estrellas	101,645	62,667	89,737	41,196	84,656	32,128	87,661	38,844	102,701	29,385
4 Estrellas	134,780	70,216	93,306	56,274	98,594	69,921	125,977	56,775	148,043	40,983
3 Estrellas	136,403	27,215	162,885	28,190	144,626	14,822	142,570	11,702	143,311	18,358
2 Estrellas	124,769	21,435	159,156	17,213	198,836	8,429	134,712	6,008	96,128	10,487
1 Estrella	81,578	9,318	111,755	7,662	59,725	n.d.	85,404	n.d.	87,645	294
Sin Clasificar ^{1/}	43,487	8,292	53,644	5,629	56,335	4,897	110,818	1,612	n.d.	n.d.
Total	657,842	240,016	706,648	201,758	672,143	162,987	719,079	138,254	619,757	132,111

Categoría	2012		2013		2014		2015	
	Nacionales	Internacionales	Nacionales	Internacionales	Nacionales	Internacionales	Nacionales	Internacionales
Gran Turismo	42,951	34,624	60,113	34,834	50,090	32,433	26,458	21,575
5 Estrellas	97,119	23,982	93,802	33,671	113,587	57,368	110,074	62,754
4 Estrellas	112,580	35,666	156,991	46,277	146,121	58,620	161,271	51,567
3 Estrellas	163,105	17,554	206,859	12,048	194,047	21,668	193,792	29,534
2 Estrellas	110,659	9,627	88,345	24,782	129,964	9,414	110,340	8,043
1 Estrella	120,427	2,765	149,785	12,567	87,675	7,580	71,343	4,494
Sin Clasificar ^{1/}	60,860	3,743	n.d.	n.d.	120,098	6,314	63,745	7,090
Total	707,701	127,961	755,895	164,179	841,582	193,397	737,023	185,057

Fuente: Secretaría de Turismo del Gobierno del Distrito Federal.



Cuadro 4
Porcentaje de ocupación por mes y acumulada, 2007-2015
Enero

Mes	2007		2008		2009		2010		2011		2012		2013		2014		2015	
	Mensual	Acumulado	Mensual	Acumulado	Mensual	Acumulado	Mensual	Acumulado	Mensual	Acumulado	Mensual	Acumulado	Mensual	Acumulado	Mensual	Acumulado	Mensual	Acumulado
Enero	55.87	55.87	53.39	53.39	47.72	47.72	46.49	46.49	44.92	44.92	48.34	48.34	54.91	54.91	57.66	57.66	56.47	56.47
Febrero	55.86	55.87	59.57	56.37	50.10	48.85	53.90	50.01	54.21	49.33	58.68	53.14	61.39	57.98	63.90	60.63		
Marzo	57.40	56.39	56.27	56.34	54.26	50.71	51.95	50.68	57.55	52.17	62.55	56.34	63.93	60.03	65.80	62.35		
Abril	50.51	54.92	59.12	57.04	39.58	47.93	46.90	49.73	52.23	52.19	58.82	56.95	64.34	61.11	64.95	63.00		
Mayo	53.61	54.65	54.28	56.47	23.48	42.91	47.11	49.20	57.62	53.31	58.62	57.28	63.04	61.51	65.69	63.50		
Junio	55.09	54.72	56.72	56.51	38.21	42.14	51.58	49.59	53.27	53.30	59.69	57.69	62.08	61.60	65.40	63.90		
Julio	59.05	55.36	54.18	56.17	52.38	43.63	52.24	49.98	59.60	54.22	67.98	59.21	67.81	62.51	68.61	64.59		
Agosto	60.38	56.00	62.70	57.01	49.13	44.33	54.42	50.55	58.64	54.78	66.03	60.09	66.91	63.06	65.59	64.71		
Septiembre	54.34	55.82	51.59	56.41	44.07	44.31	54.91	51.03	57.58	55.09	66.17	60.77	69.24	63.74	66.68	64.93		
Octubre	64.45	56.70	57.12	56.48	50.07	44.89	55.24	51.46	62.50	55.85	70.20	61.71	71.58	64.53	70.53	65.51		
Noviembre	59.56	56.96	56.36	56.47	53.90	45.70	59.37	52.17	63.80	56.57	68.38	62.31	70.27	65.05	72.20	66.11		
Diciembre	50.94	56.45	49.06	55.84	44.45	45.60	53.44	52.28	60.19	56.88	61.66	62.25	62.07	64.79	60.71	65.65		

Fuente: Secretaría de Turismo del Gobierno del Distrito Federal.



Cuadro 5
Porcentaje de ocupación por categoría, 2007-2015
Enero

Categoría	2007	2008	2009	2010	2011	2012	2013	2014	2015
Gran Turismo	63.96	58.02	49.21	44.17	57.30	56.92	53.72	53.24	56.14
5 Estrellas	57.13	51.86	47.55	42.33	46.73	44.01	56.83	57.27	56.83
4 Estrellas	63.34	47.06	49.11	45.90	46.81	44.01	57.94	58.80	59.30
3 Estrellas	49.01	50.39	42.78	46.67	44.51	44.96	48.15	59.73	57.97
2 Estrellas	58.49	60.08	63.14	50.95	46.61	54.98	50.69	58.66	53.78
1 Estrella	44.77	60.39	30.78	48.90	45.60	53.62	62.11	54.30	45.65
Sin Clasificar	51.00	51.99	56.00	51.00	n.d.	44.27	n.d.	62.58	59.93
Promedio	55.87	53.39	47.72	46.49	44.92	48.34	54.91	57.66	56.47

Fuente: Secretaría de Turismo del Gobierno del Distrito Federal.



Cuadro 6

**Turistas hospedados por Delegación ^{1/}, 2007-2015
Enero**

Mes	2007	2008	2009	2010	2011	2012	2013	2014	2015
Alvaro Obregón	12,236	10,465	9,663	9,698	10,435	14,298	29,735	35,212	31,075
Azcapotzalco	13,656	15,557	15,591	16,040	9,786	14,030	12,324	16,050	12,939
Benito Juárez	63,558	60,694	61,890	66,882	58,079	61,108	71,142	82,265	74,385
Coyoacán	18,435	16,427	16,463	16,020	15,045	14,435	13,652	16,044	14,754
Cuajimalpa	1,727	2,015	1,671	1,618	4,087	4,108	5,679	8,469	14,472
Cuauhtémoc	519,845	531,580	483,469	490,090	425,440	472,723	508,291	560,184	494,627
Gustavo A. Madero	36,738	43,652	38,119	38,395	34,269	43,116	47,866	49,962	45,809
Iztacalco	12,685	12,628	12,394	13,868	10,172	12,006	14,315	18,568	14,924
Iztapalapa	26,972	26,094	26,091	29,323	24,140	26,414	22,518	25,149	27,714
Magdalena Contreras	5,413	4,234	3,780	4,090	4,320	3,845	3,866	4,261	3,807
Miguel Hidalgo	104,317	106,214	92,522	95,215	88,809	94,071	108,031	122,313	101,401
Tláhuac	1,802	1,319	1,484	1,610	1,637	1,264	1,450	1,472	1,450
Tlalpan	22,100	20,831	18,418	17,914	20,241	18,930	21,651	22,236	20,048
Venustiano Carranza	50,294	49,004	45,517	47,307	39,342	47,687	52,808	65,245	57,779
Xochimilco	8,080	7,692	8,058	9,263	6,066	7,627	6,746	7,549	6,896
Total	897,858	908,406	835,130	857,333	751,868	835,662	920,074	1,034,979	922,080

^{1/} Estimación con base en la composición de hoteles por categoría en cada Delegación.

Fuente: Secretaría de Turismo del Gobierno del Distrito Federal.



Cuadro 7

**Porcentaje de Ocupación por Delegación ^{1/}, 2007-2015
Enero**

Mes	2007	2008	2009	2010	2011	2012	2013	2014	2015
Alvaro Obregón	60.53	52.93	49.03	44.02	49.73	49.83	56.32	56.78	57.52
Azcapotzalco	53.56	54.95	50.80	49.10	38.00	49.32	53.62	58.80	55.02
Benito Juárez	56.38	51.22	48.37	46.14	44.23	46.79	55.25	58.19	57.46
Coyoacán	57.60	52.10	50.06	45.09	45.64	45.92	55.26	58.07	57.07
Cuajimalpa	49.03	50.40	42.79	46.68	47.04	45.80	55.40	57.78	57.83
Cuauhtémoc	55.43	53.59	47.46	46.84	44.56	48.55	54.97	57.82	56.14
Gustavo A. Madero	50.19	53.46	44.57	47.51	43.15	47.43	51.15	58.82	55.73
Iztacalco	56.02	50.99	48.89	47.15	40.69	46.43	53.67	59.21	58.31
Iztapalapa	55.75	51.20	48.28	47.05	43.34	45.38	55.25	58.60	57.43
Magdalena Contreras	57.13	51.86	47.55	42.33	46.73	44.01	56.82	57.27	56.84
Miguel Hidalgo	58.95	55.02	48.25	45.31	48.63	50.94	55.11	55.95	56.31
Tláhuac	63.33	47.04	49.12	45.89	46.81	44.01	57.95	58.79	59.29
Tlalpan	56.72	52.42	47.08	45.22	48.57	47.93	53.26	57.30	57.30
Venustiano Carranza	55.31	53.35	48.32	46.16	43.35	46.79	55.87	58.10	56.41
Xochimilco	57.09	50.46	50.64	47.65	38.14	45.70	54.18	59.16	58.07
Promedio	55.87	53.39	47.72	46.49	44.92	48.34	54.91	57.66	56.47



Cuadro 8

**Turistas hospedados por Zona Turística ^{1/}, 2007-2015
Enero**

Mes	2007	2008	2009	2010	2011	2012	2013	2014	2015
Aeropuerto-Foro Sol	64,765	63,870	60,297	62,639	51,361	61,505	69,333	85,569	73,635
Centro Histórico-Alameda	177,758	191,701	176,754	173,668	142,306	169,071	174,387	191,811	168,334
Chapultepec-Polanco	65,756	67,604	56,584	55,459	58,597	56,732	71,056	76,674	63,000
Condesa-Roma	30,922	29,491	28,893	31,326	26,793	28,438	32,105	40,498	33,920
Coyoacán	2,498	1,955	1,745	2,117	2,235	1,990	2,000	2,595	4,460
Iztapalapa-Central de Abasto	26,972	26,094	26,091	29,323	24,140	26,414	22,518	25,149	27,714
Norte-Basílica de Guadalupe	117,677	134,467	120,466	126,250	95,414	124,018	127,116	147,368	129,585
Perisur-Ajusco	31,269	28,252	21,158	20,999	23,483	22,117	25,037	26,270	22,852
Santa Fe-Desierto de los Leones	8,286	8,038	11,334	11,316	14,522	18,406	35,306	43,611	46,391
Tlalpan-Taxqueña	106,841	115,400	103,259	105,955	85,672	101,873	101,096	110,794	96,115
Torre Mayor-Zona Rosa	201,809	183,808	166,928	169,894	170,920	165,286	189,362	203,839	184,926
W.T.C.-San Ángel-C.U.	53,423	48,715	52,079	57,514	48,722	50,921	62,562	71,780	62,802
Xochimilco-Milpa Alta-Tláhuac	9,882	9,011	9,542	10,873	7,703	8,891	8,196	9,021	8,346
Total	897,858	908,406	835,130	857,333	751,868	835,662	920,074	1,034,979	922,080

^{1/} Estimación con base en la composición de hoteles por categorías en cada zona turística.

Fuente: Secretaría de Turismo del Gobierno del Distrito Federal.



Cuadro 9

Porcentaje de ocupación por Zona Turística ^{1/}, 2007-2015 Enero

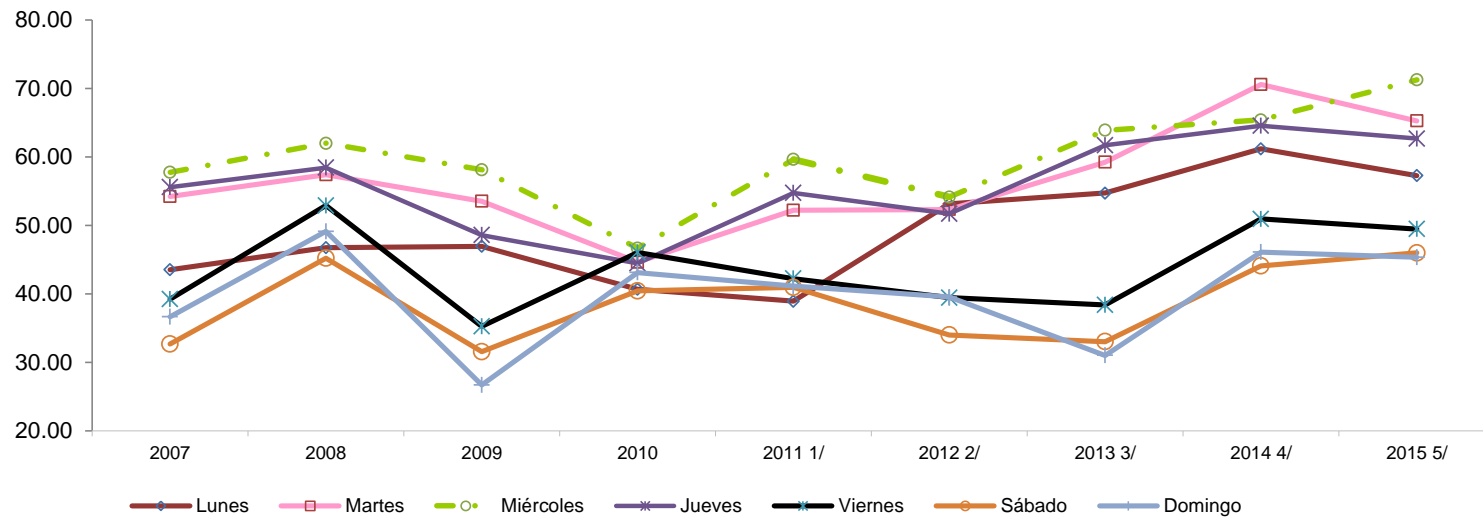
Mes	2007	2008	2009	2010	2011	2012	2013	2014	2015
Aeropuerto-Foro Sol	55.20	52.83	48.47	46.47	42.88	46.66	55.18	58.41	56.80
Centro Histórico-Alameda	54.42	54.62	47.79	47.91	44.00	49.64	54.45	58.08	55.45
Chapultepec-Polanco	61.69	55.78	49.09	44.61	52.30	52.81	55.00	55.05	56.52
Condesa-Roma	55.87	51.02	48.00	46.51	43.08	45.89	54.57	58.95	57.62
Coyoacán	57.14	51.86	47.56	42.33	46.73	44.01	56.82	57.26	57.96
Iztapalapa-Central de Abasto	55.75	51.20	48.28	47.05	43.34	45.38	55.25	58.60	57.43
Norte-Basílica de Guadalupe	51.66	54.39	46.21	47.97	41.35	48.54	53.41	58.39	55.17
Perisur-Ajusco	57.38	52.31	47.37	44.58	48.40	47.25	54.01	57.28	57.24
Santa Fe-Desierto de los Leones	60.11	53.03	48.18	44.38	48.97	49.01	56.18	56.97	57.59
Tlalpan-Taxqueña	52.96	53.87	46.23	47.51	42.55	48.23	54.72	58.08	55.29
Torre Mayor-Zona Rosa	58.31	52.31	48.22	45.03	46.97	47.50	55.52	57.38	57.18
W.T.C.-San Ángel-C.U.	57.19	51.01	48.34	46.11	44.04	46.89	55.81	58.11	57.52
Xochimilco-Milpa Alta-Tláhuac	58.16	49.87	50.38	47.34	39.63	45.42	54.91	59.09	58.31
Promedio	55.87	53.39	47.72	46.49	44.92	48.34	54.91	57.66	56.47

^{1/} Estimación con base en la composición de hoteles por categorías en cada zona turística.

Fuente: Secretaría de Turismo del Gobierno del Distrito Federal.



Gráfica 5
Porcentaje de ocupación promedio diaria, 2007-2015
Enero



	2007	2008	2009	2010	2011 1/	2012 2/	2013 3/	2014 4/	2015 5/
Lunes	43.55	46.74	46.96	40.68	38.93	53.14	54.72	61.18	57.28
Martes	54.23	57.40	53.53	44.64	52.23	52.33	59.23	70.57	65.27
Miércoles	57.75	62.00	58.13	46.68	59.64	54.15	63.90	65.41	71.27
Jueves	55.59	58.46	48.58	44.48	54.75	51.69	61.72	64.54	62.68
Viernes	39.24	52.91	35.26	46.05	42.23	39.45	38.41	50.94	49.48
Sábado	32.70	45.22	31.56	40.46	40.95	34.00	33.04	44.11	46.01
Domingo	36.67	49.12	26.71	43.13	41.15	39.54	31.03	46.11	45.34

1/ Grupo de control compuesto por 48 hoteles de Categoría Turística Alta y Media.

2/ Grupo de control compuesto por 49 hoteles de Categoría Turística Alta y Media.

3/ Grupo de control compuesto por 78 hoteles de categoría Turística Alta y Media. A partir de la semana 47.

4/ Grupo de control compuesto por 84 hoteles de categoría Turística Alta y Media. A partir de la semana 5.

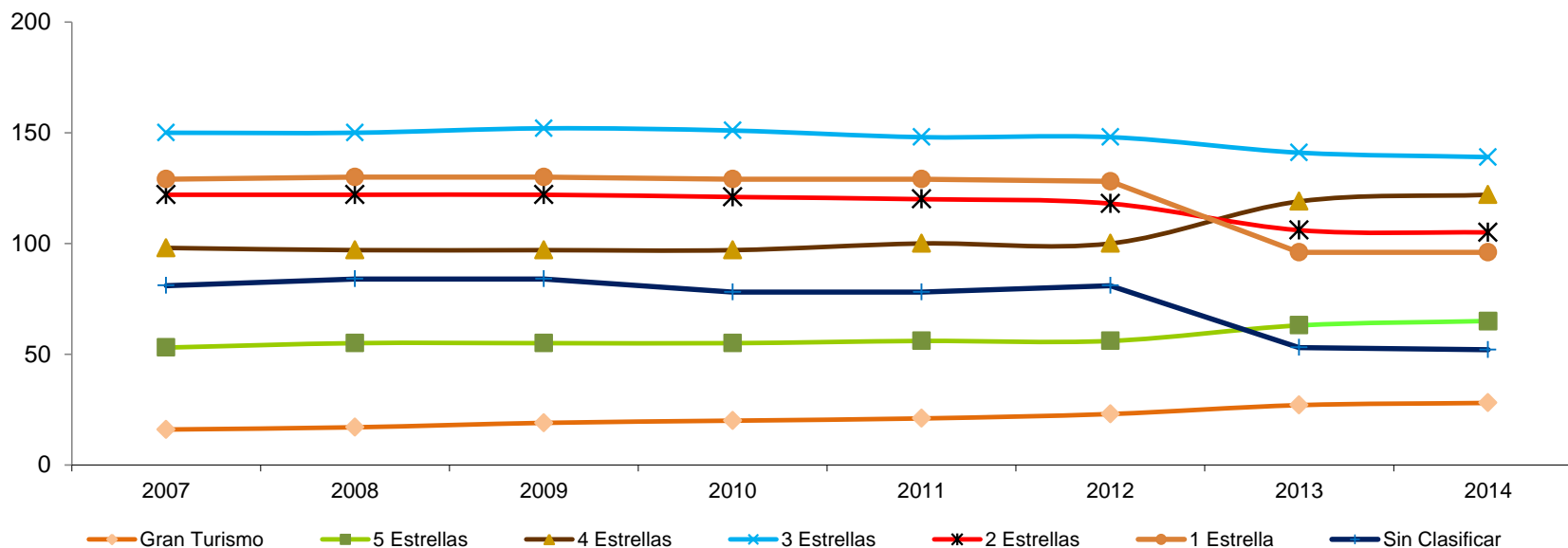
5/ Grupo de control compuesto por 91 hoteles de categoría Turística Alta y Media. A partir de la semana 1.

Cifras revisadas.



Gráfica 6

**Establecimientos ^{1/} de hospedaje por categoría, 2007-2015
Enero**



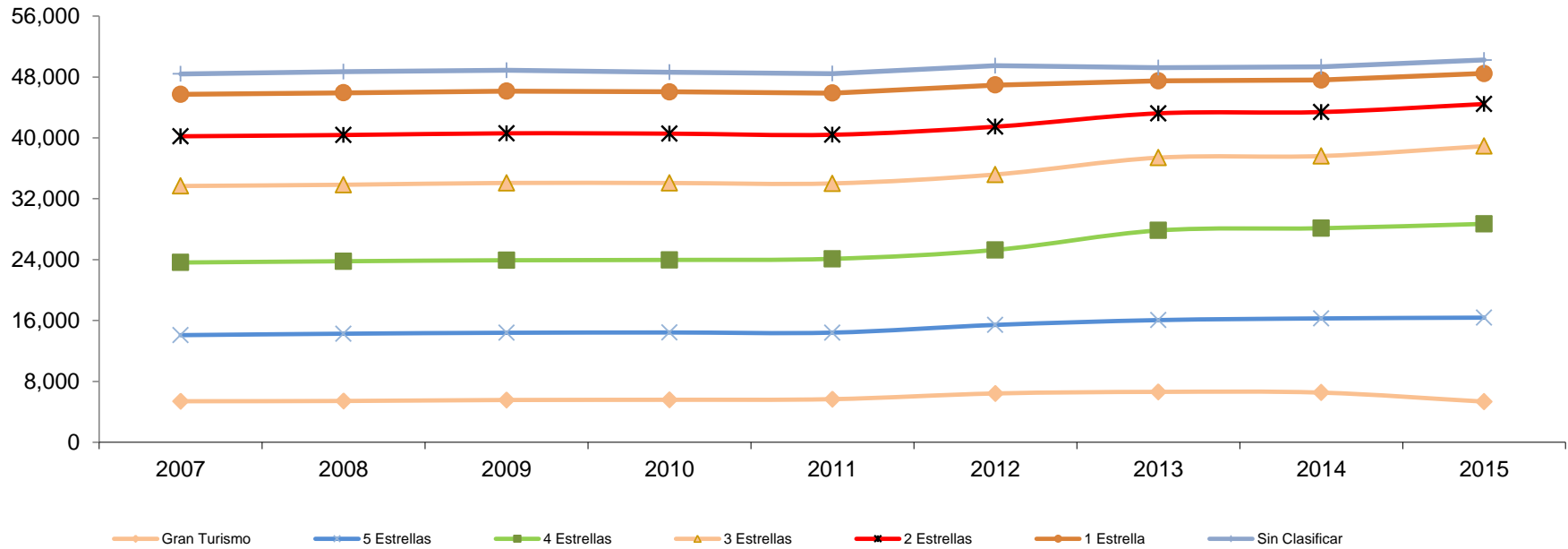
Categoría	2007	2008	2009	2010	2011	2012	2013	2014	2015
Gran Turismo	16	17	19	20	21	23	27	28	25
5 Estrellas	53	55	55	55	56	56	63	65	70
4 Estrellas	98	97	97	97	100	100	119	122	122
3 Estrellas	150	150	152	151	148	148	141	139	150
2 Estrellas	122	122	122	121	120	118	106	105	101
1 Estrella	129	130	130	129	129	128	96	96	91
Sin Clasificar	81	84	84	78	78	81	53	52	54
Total	649	655	659	651	652	654	605	607	613

^{1/} Oferta al final de cada periodo.

Fuente: Secretaría de Turismo del Gobierno del Distrito Federal.



Gráfica 7
Cuartos ^{1/} por categoría, 2007-2015
Enero



Categoría	2007	2008	2009	2010	2011	2012	2013	2014	2015
Gran Turismo	5,394	5,427	5,556	5,584	5,665	6,415	6,625	6,527	5,344
5 Estrellas	8,683	8,843	8,834	8,845	8,746	9,008	9,429	9,749	11,033
4 Estrellas	9,549	9,522	9,530	9,534	9,699	9,855	11,779	11,850	12,324
3 Estrellas	10,051	10,051	10,161	10,108	9,908	9,914	9,569	9,489	10,213
2 Estrellas	6,535	6,535	6,521	6,487	6,394	6,279	5,825	5,779	5,535
1 Estrella	5,505	5,546	5,546	5,504	5,482	5,478	4,264	4,225	4,014
Sin Clasificar	2,692	2,774	2,742	2,551	2,554	2,547	1,739	1,707	1,775
Total	48,409	48,698	48,890	48,613	48,448	49,496	49,230	49,326	50,238

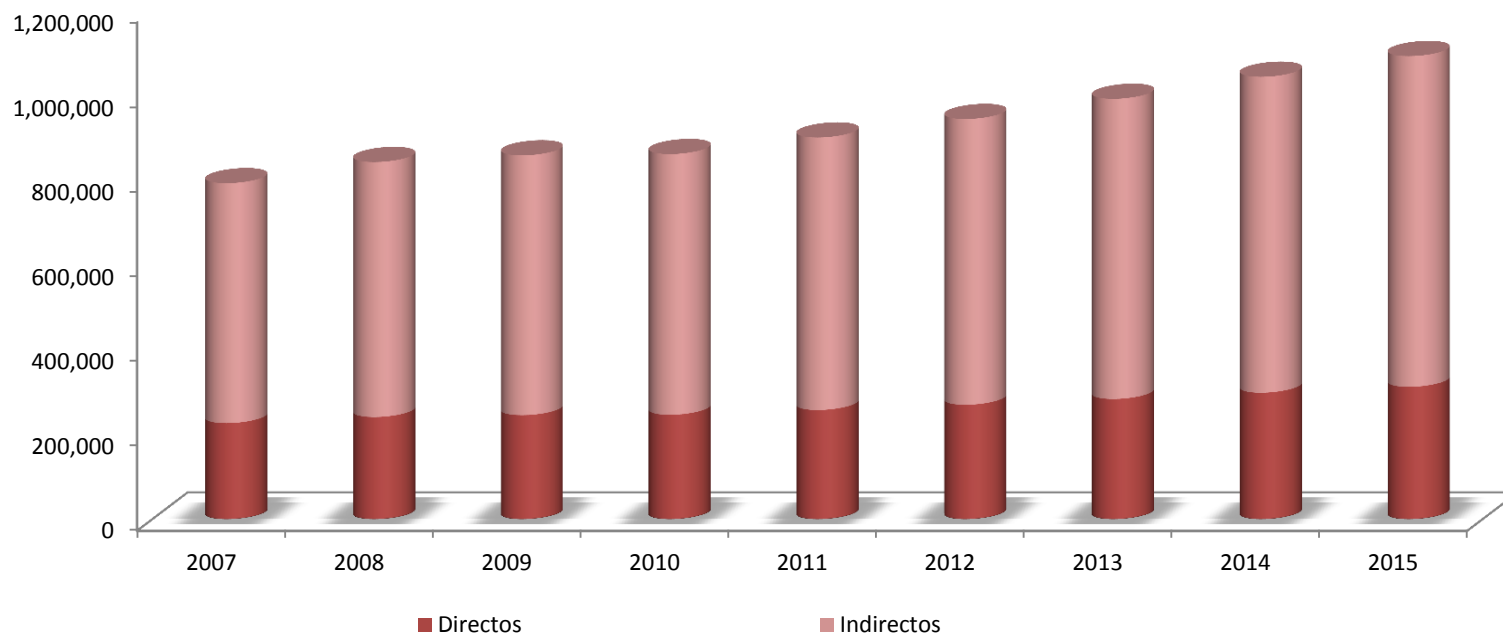
^{1/} Oferta al final de cada periodo.

Fuente: Secretaría de Turismo del Gobierno del Distrito Federal.



Gráfica 8

**Empleos ^{1/} en restaurantes y hoteles, 2007-2015
Enero**



Empleos	2007	2008	2009	2010	2011	2012	2013	2014	2015
Directos	226,648	240,934	245,435	246,299	257,485	269,955	283,575	298,416	312,393
Indirectos	566,620	602,335	613,587	615,748	643,713	674,888	708,937	746,040	780,982
Total	793,268	843,269	859,022	862,047	901,198	944,843	992,512	1,044,456	1,093,375

^{1/} Estas cifras, pueden no coincidir con las publicadas anteriormente, debido a un cambio metodológico aplicado por el Instituto Mexicano del Seguro Social.

^{2/} Los empleos directos están conformados por el personal ocupado en restaurantes y hoteles. Los datos de 2002 a 2009 se estimaron aplicando la tasa de crecimiento de asegurados permanentes en el IMSS del Sector "Servicios para personas y el Hogar" donde se incluye esta actividad, al Subsector 93 clasificado por el INEGI: "Restaurantes y Hoteles". A partir de 2010, se toman las cifras del IMSS.

Fuente: Secretaría de Turismo del Gobierno del Distrito Federal, con datos del Insituto Mexicano del Seguro Social.



Cuadro 10
Llegada de extranjeros por el AICM, 2007-2015
Enero

Mes	2007	2008	2009	2010	2011	2012	2013	2014	2015
Enero	149,650	161,940	177,215	187,614	159,433	200,268	214,973	246,791	250,107
Febrero	149,442	166,438	170,749	182,571	153,999	187,399	194,123	229,324	
Marzo	181,190	180,525	188,078	205,494	174,652	198,614	215,078	239,847	
Abril	143,824	174,518	147,066	169,926	160,167	173,677	191,194	206,940	
Mayo	150,986	168,802	69,110	172,389	165,458	182,188	199,432	226,436	
Junio	169,625	165,563	140,641	198,050	179,749	218,195	234,144	245,862	
Julio	186,556	200,333	187,764	230,371	199,622	233,556	245,484	271,184	
Agosto	159,515	186,078	171,868	189,918	181,782	210,326	223,055	249,366	
Septiembre	128,262	136,335	139,565	133,020	159,437	176,050	193,627	209,427	
Octubre	151,217	168,562	168,288	159,994	190,231	200,125	229,305	252,895	
Noviembre	154,405	172,278	172,482	158,982	187,983	203,560	231,836	249,352	
Diciembre	161,741	201,285	209,799	188,479	226,782	248,476	277,921	290,806	
Total	149,650	161,940	177,215	187,614	159,433	200,268	214,973	246,791	250,107

Fuente: Secretaría de Turismo del Gobierno del Distrito Federal con datos del Centro de Estudios Migratorios de la Unidad de Política Migratoria, SEGOB.



Cuadro 11
Visitantes atendidos en módulos de información turística, 2007-2015
Enero

Mes	2007		2008		2009		2010		2011	
	Nacionales	Internacionales	Nacionales	Internacionales	Nacionales	Internacionales	Nacionales	Internacionales	Nacionales	Internacionales
Enero	21,808	7,577	19,314	7,793	30,301	11,937	18,165	8,847	27,429	10,916
Febrero	20,624	7,827	19,897	7,574	23,826	10,893	16,380	8,485	22,921	9,884
Marzo	30,046	7,977	31,708	8,121	34,597	12,178	22,296	10,022	21,820	8,928
Abril	31,852	7,501	22,651	7,178	31,573	8,787	25,075	9,528	31,628	10,238
Mayo	20,622	6,377	21,879	7,298	18,066	3,090	18,677	8,036	25,575	8,701
Junio	20,739	5,609	23,187	7,674	24,642	5,312	20,106	9,270	26,545	8,561
Julio	25,109	7116	35504	11545	25143	6994	29794	13991	25326	9124
Agosto	21,033	8164	30290	13187	20106	6055	24684	12024	24469	8977
Septiembre	18,280	5668	25111	7983	13835	786	22625	9661	19555	7685
Octubre	25,498	7047	28832	8748	24101	8359	23953	9929	30029	9812
Noviembre	22,905	7484	31687	8741	21920	8501	18802	9142	25952	9700
Diciembre	23,330	7352	37775	9852	28855	5831	29770	12420	28082	9092
Total	21,808	7,577	19,314	7,793	30,301	11,937	18,165	8,847	27,429	10,916

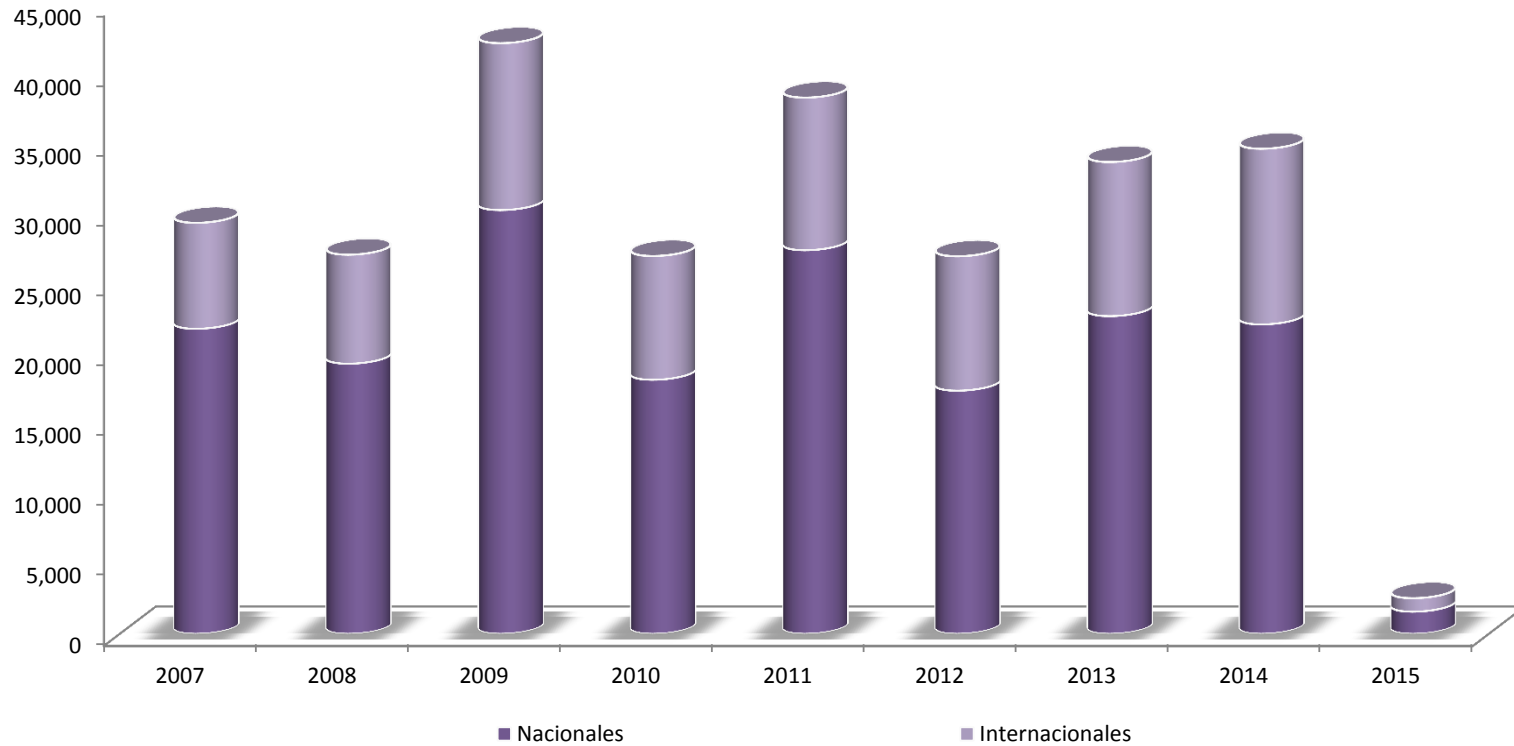
Mes	2012		2013		2014		2015	
	Nacionales	Internacionales	Nacionales	Internacionales	Nacionales	Internacionales	Nacionales	Internacionales
Enero	17,386	9,608	22,714	11,022	22,122	12,563	1,587	963
Febrero	19,201	9,251	20,730	10,112	22,122	12,563		
Marzo	18,662	9,131	29,460	13,127	4,828	2,103		
Abril	26,483	9,260	23,076	10,228	12,652	3,810		
Mayo	21,053	8,083	22,871	10,113	13,675	5,107		
Junio	22,849	8,376	23,173	9,928	10,341	3,596		
Julio	29,814	9,896	29,230	10,447	16,478	8,873		
Agosto	28,115	10,555	17,269	7,636	7,984	3,992		
Septiembre	22,595	7,943	22,714	11,022	8,317	4,546		
Octubre	25,116	9,324	11,723	7,520	8,397	3,631		
Noviembre	23,929	9,193	18,602	9,544	9,715	4,700		
Diciembre	28,483	9,960	21,943	10,046	10,668	6,789		
Total	17,386	9,608	22,714	11,022	11,367	6,866	1,587	963

La Red de información turística se encuentra operando en un 17% , debido a que no se ha asignado presupuesto.
Fuente: Secretaría de Turismo del Gobierno del Distrito Federal.



Grafica 8

**Visitantes nacionales e internacionales atendidos en módulos de información turística, 2007-2015
Enero**



Visitantes	2007	2008	2009	2010	2011	2012	2013	2014	2015
Nacionales	21,808	19,314	30,301	18,165	27,429	17,386	22,714	22,122	1,587
Internacionales	7,577	7,793	11,937	8,847	10,916	9,608	11,022	12,563	963
Total	29,385	27,107	42,238	27,012	38,345	26,994	33,736	34,685	2,550

Fuente: Secretaría de Turismo del Gobierno del Distrito Federal.



Cuadro 12

Llamadas atendidas a través del 01 800, 2007-2015 Enero

Mes	2007	2008	2009	2010	2011	2012	2013	2014	2015
Enero	125	483	557	594	472	268	374	529	123
Febrero	121	460	371	438	361	405	300	193	
Marzo	151	1,695	509	1,036	461	397	433	211	
Abril	203	762	1,475	984	912	901	430	58	
Mayo	408	1,026	566	489	348	368	480	326	
Junio	376	1,067	587	627	310	359	436	387	
Julio	1,607	2,089	1,719	854	671	945	1,033	1,753	
Agosto	703	806	986	653	335	489	745	983	
Septiembre	807	934	1,719	692	255	471	438	981	
Octubre	823	872	489	569	204	579	522	185	
Noviembre	878	722	571	855	417	635	475	167	
Diciembre	849	693	980	632	892	785	740	149	
Total	125	483	557	594	472	268	374	529	123

Fuente: Secretaría de Turismo del Gobierno del Distrito Federal.



Cuadro 13
Visitas al Sitio Oficial, 2007-2015
Enero

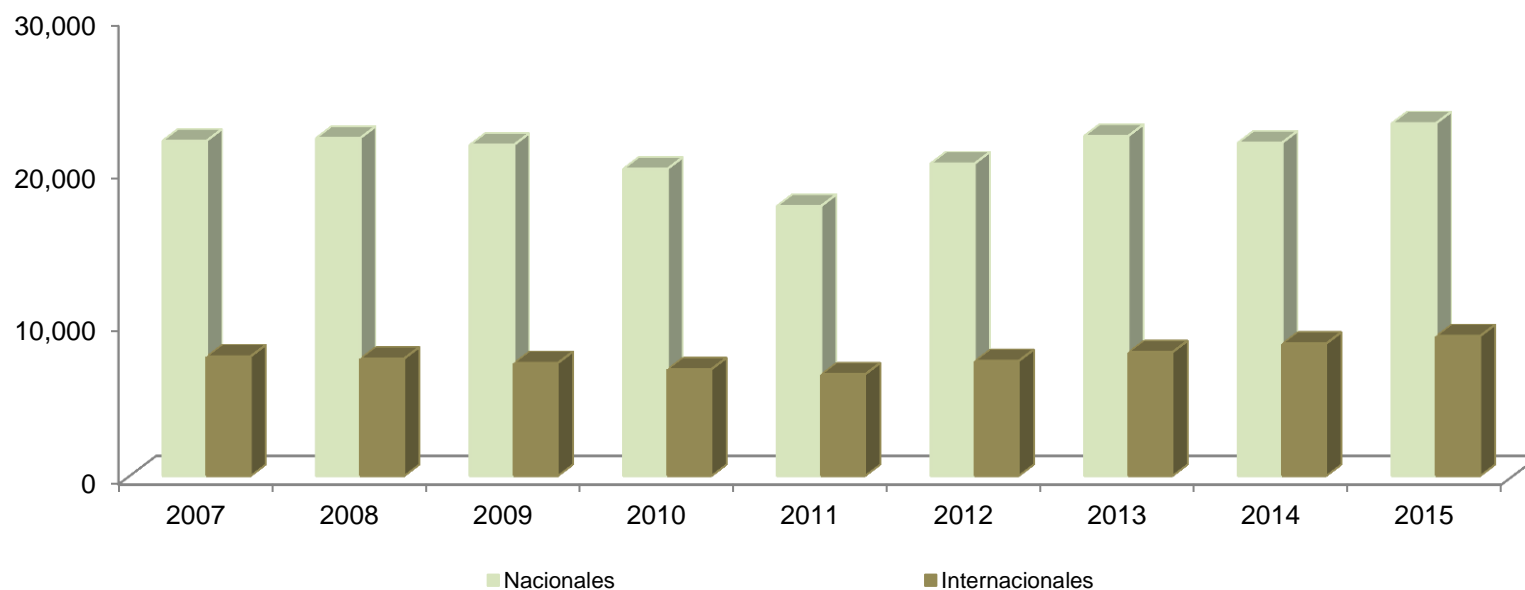
Mes	2007	2008	2009	2010	2011	2012	2013	2014	2015
Enero	104,700	103,956	151,674	219,007	235,137	151,740	131,801	148,818	154,163
Febrero	130,875	106,194	122,594	291,759	195,321	159,345	122,245	154,573	
Marzo	113,425	164,191	209,594	295,350	219,164	161,271	162,047	184,166	
Abril	112,567	165,107	173,740	276,274	360,246	177,304	145,879	184,034	
Mayo	125,232	159,263	157,780	275,321	205,763	194,292	152,048	172,086	
Junio	90,000	129,145	172,850	235,444	224,981	168,511	141,522	177,686	
Julio	49,500	133,497	175,340	248,134	247,850	203,340	162,964	244,081	
Agosto	92,935	138,200	190,210	208,573	249,214	241,352	140,209	180,856	
Septiembre	90,938	162,620	191,244	253,240	184,322	254,496	148,868	199,111	
Octubre	112,036	175,138	197,582	273,654	205,352	348,215	180,261	193,743	
Noviembre	95,813	185,251	259,723	281,349	218,377	215,646	172,745	166,657	
Diciembre	81,968	110,221	289,713	406,234	197,411	145,967	136,596	146,869	
Total	104,700	103,956	151,674	219,007	235,137	151,740	131,801	148,818	154,163

Fuente: Secretaría de Turismo del Gobierno del Distrito Federal.



Gráfica 9

Vuelos comerciales ^{1/} en el Aeropuerto Internacional de la Ciudad de México, 2007-2015 Enero



Vuelos	2007	2008	2009	2010	2011	2012	2013	2014	2015
Nacionales	21,956	22,132	21,681	20,120	17,691	20,469	22,270	21,832	23,098
Internacionales	7,835	7,696	7,399	6,994	6,655	7,532	8,109	8,674	9,166
Total	29,791	29,828	29,080	27,114	24,346	28,001	30,379	30,506	32,264

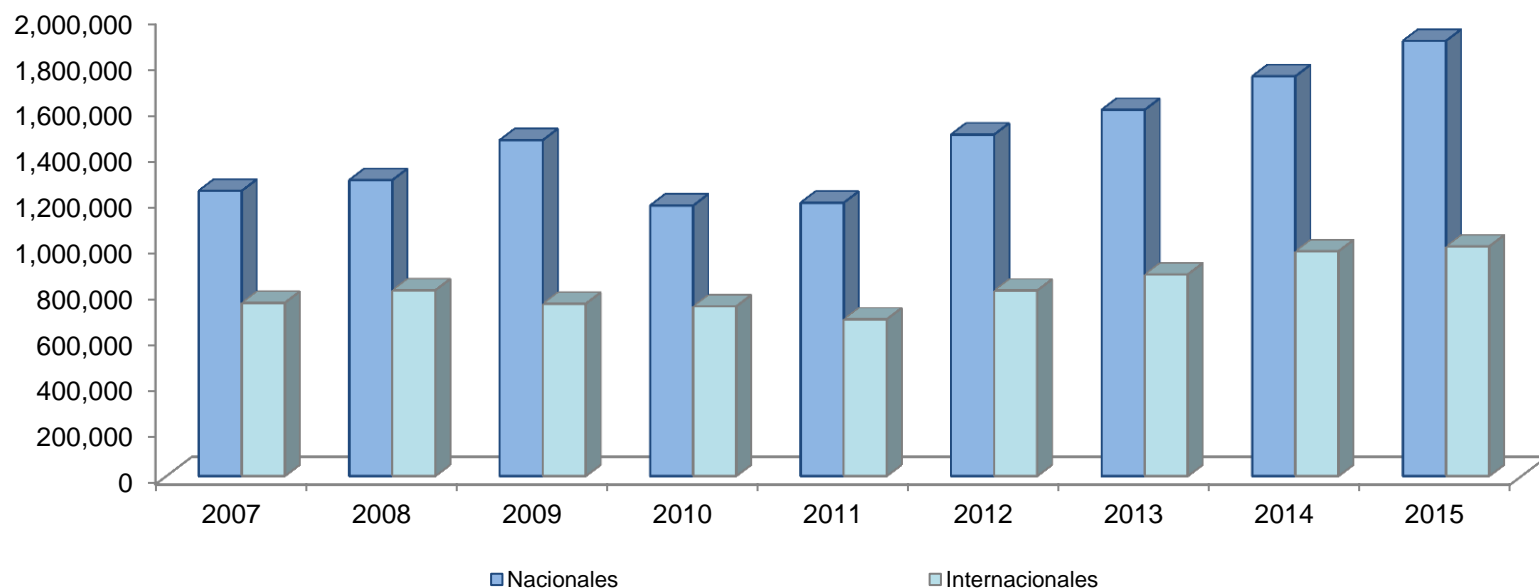
^{1/} Incluyen llegadas y salidas.

Fuente: Secretaría de Turismo del Gobierno del Distrito Federal con datos del Grupo Aeroportuario de la Ciudad de México.



Gráfica 10

**Movimiento de Pasajeros ^{1/} en el Aeropuerto Internacional de la Ciudad de México, 2007-2015
Enero**



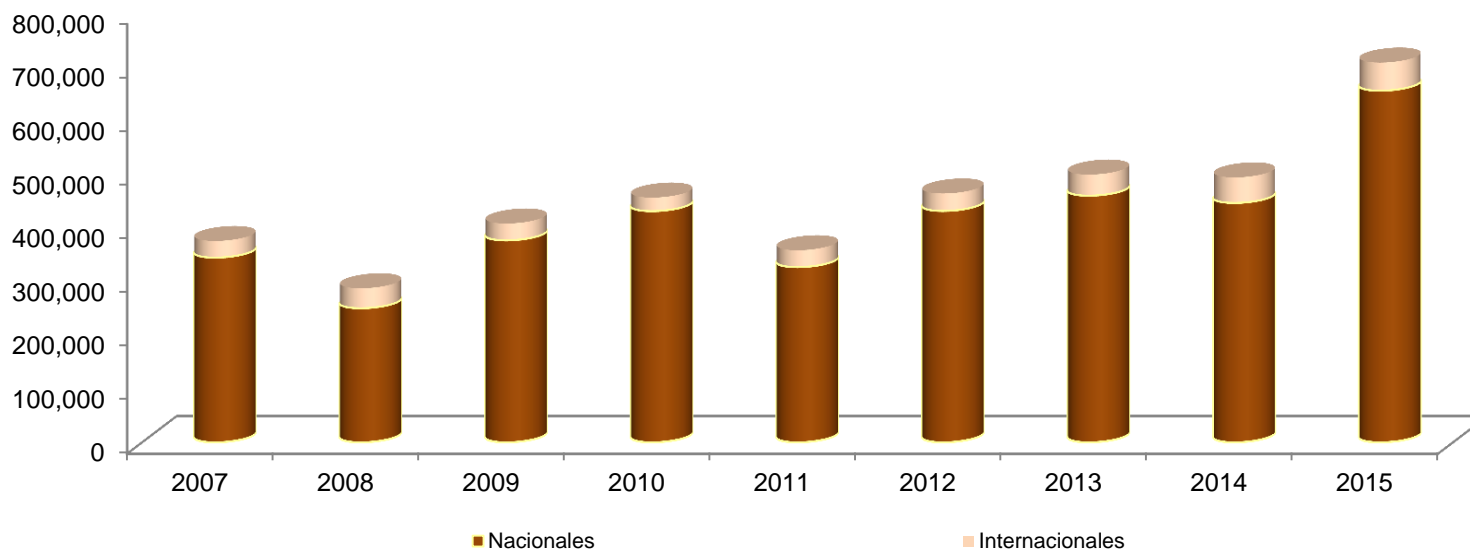
Pasajeros	2007	2008	2009	2010	2011	2012	2013	2014	2015
Nacionales	1,242,348	1,288,688	1,462,050	1,178,273	1,190,266	1,486,502	1,593,803	1,739,580	1,893,323
Internacionales	755,005	809,551	750,886	739,391	683,128	808,468	878,679	979,488	1,000,477
Total	1,997,353	2,098,239	2,212,936	1,917,664	1,873,394	2,294,970	2,472,482	2,719,068	2,893,800

^{1/} Incluyen llegadas y salidas.

Fuente: Secretaría de Turismo del Gobierno del Distrito Federal con datos del Grupo Aeroportuario de la Ciudad de México.



Gráfica 11
Visitantes a centros del INAH, 2007-2014
Enero



Visitantes	2007	2008	2009	2010	2011	2012	2013	2014	2015
Nacionales	343,924	249,648	376,000	430,394	326,207	430,728	459,196	445,665	654,630
Internacionales	30,912	37,147	31,355	25,215	31,417	32,577	39,260	47,558	52,343
Total	374,836	286,795	407,355	455,609	357,624	463,305	498,456	493,223	706,973

Fuente: Secretaría de Turismo del Gobierno del Distrito Federal con datos del Instituto Nacional de Antropología e Historia (INAH).



Cuadro 14
Corridos de origen por Centrales de Autobuses, 2007-2015
Enero

Central	2007				2008				2009				2010				2011			
	Norte	Poniente	Oriente	Sur	Norte	Poniente	Oriente	Sur	Norte	Poniente	Oriente	Sur	Norte	Poniente	Oriente	Sur	Norte	Poniente	Oriente	Sur
Enero	74,959	48,809	44,211	26,519	74,983	48,022	43,435	27,606	75,949	48,037	40,841	25,451	68,675	46,896	39,690	24,442	71,655	48,427	41,261	24,355
Febrero	67,357	44,127	39,073	24,031	68,624	45,167	40,440	25,799	67,472	43,138	36,048	22,440	61,653	42,435	33,198	21,056	60,311	44,017	36,597	21,743
Marzo	75,178	48,233	42,849	26,666	76,601	49,572	45,881	29,267	73,727	47,287	39,932	22,440	70,757	47,665	39,654	24,704	67,934	48,961	40,291	24,202
Abril	74,295	47,643	43,649	27,777	71,455	46,448	41,370	26,111	74,009	45,500	40,398	25,265	68,583	46,450	38,570	24,239	69,776	49,257	41,486	25,677
Mayo	73,344	48,440	42,650	26,664	74,902	48,671	42,071	26,846	66,758	44,899	36,642	22,134	68,953	48,504	39,586	23,801	67,441	49,454	40,385	24,216
Junio	72,651	47,317	41,890	25,883	72,135	46,582	39,512	25,033	68,836	45,187	36,730	22,132	65,578	45,740	37,760	22,518	64,072	47,404	38,570	23,077
Julio	77,055	49,683	45,238	28,138	77,101	48,711	43,070	26,017	74,845	47,085	40,467	25,054	70,281	48,472	40,913	24,911	70,246	49,649	40,934	24,494
Agosto	75,957	49,523	44,315	27,946	76,436	48,905	43,339	25,726	74,124	48,374	40,959	25,070	69,691	48,608	40,115	24,434	70,403	49,569	40,937	25,643
Septiembre	71,317	47,317	41,494	27,423	73,570	45,925	41,060	24,215	66,515	45,888	37,103	22,176	64,204	46,846	36,253	22,750	66,222	47,121	388,659	24,554
Octubre	74,293	47,123	41,397	27,065	75,514	47,865	42,228	24,936	69,533	48,531	39,226	23,617	67,705	46,846	39,488	23,969	67,208	49,550	40,298	25,378
Noviembre	71,816	47,217	41,564	26,572	72,653	47,586	40,475	24,869	66,514	46,647	37,650	23,030	65,883	47,058	38,419	23,682	66,406	48,151	38,663	24,396
Diciembre	82,021	49,580	46,067	28,463	77,987	49,379	44,143	26,537	71,790	48,838	41,926	25,394	68,453	49,931	42,973	24,587	73,117	51,600	43,602	27,067
Total	74,959	48,809	44,211	26,519	74,983	48,022	43,435	27,606	75,949	48,037	40,841	25,451	68,675	46,896	39,690	24,442	71,655	48,427	41,261	24,355

Central	2012				2013				2014				2015			
	Norte	Poniente	Oriente	Sur	Norte	Poniente	Oriente	Sur	Norte	Poniente	Oriente	Sur	Norte	Poniente	Oriente	Sur
Enero	69,281	49,684	40,358	25,237	71,548	49,497	39,454	25,224	68,132	49,633	39,103	25,778	n.d.	51,489	37,689	25,363
Febrero	63,394	46,714	36,986	23,556	63,854	45,292	35,310	22,967	59,761	45,381	34,884	22,951				
Marzo	76,295	50,009	39,653	25,771	71,310	51,684	41,428	27,093	66,220	50,885	38,367	25,997				
Abril	70,755	50,429	40,780	26,689	67,798	48,459	38,586	24,744	67,974	49,465	38,843	26,348				
Mayo	70,324	50,624	39,202	25,142	67,747	50,310	39,007	25,389	66,127	51,289	38,447	25,854				
Junio	67,765	50,827	38,200	24,634	66,615	49,055	38,007	24,655	63,637	50,215	37,128	24,825				
Julio	73,092	48,030	41,334	26,835	71,775	50,502	41,122	26,494	68,348	52,934	39,295	26,204				
Agosto	72,496	50,444	40,776	26,298	70,955	50,806	40,484	26,398	68,607	51,882	39,425	26,289				
Septiembre	71,598	48,948	38,614	25,761	65,123	48,027	38,361	23,696	64,318	48,984	36,615	24,712				
Octubre	70,525	49,017	39,588	24,625	66,700	49,309	39,110	24,644	66,584	49,727	38,051	25,105				
Noviembre	69,780	48,342	38,484	25,345	65,952	50,087	38,466	24,846	64,746	50,267	36,612	24,104				
Diciembre	79,577	51,531	42,363	25,455	70,642	52,514	41,695	27,187	70,311	52,650	40,124	26,671				
Total	69,281	49,684	40,358	25,237	71,548	49,497	39,454	25,224	68,132	49,633	39,103	25,778	n.d.	51,489	37,689	25,363

n.d. No disponible.

Fuente: Secretaría de Turismo del Gobierno del Distrito Federal con datos de la Secretaría de Comunicaciones y Transportes.



Cuadro 15
Pasajeros transportados por Centrales de Autobuses, 2007-2015
Enero

Central	2007				2008				2009				2010				2011			
	Norte	Poniente	Oriente	Sur	Norte	Poniente	Oriente	Sur	Norte	Poniente	Oriente	Sur	Norte	Poniente	Oriente	Sur	Norte	Poniente	Oriente	Sur
Enero	1,072,950	732,135	663,165	397,785	1,264,798	720,330	651,525	414,090	1,313,915	720,555	612,615	381,765	1,341,349	703,440	595,350	366,630	1,010,760	726,405	618,915	365,325
Febrero	1,050,535	661,905	586,095	360,465	1,111,215	677,505	606,600	386,985	1,084,039	647,070	540,720	336,600	1,323,655	636,525	497,970	315,840	820,692	660,255	548,955	326,145
Marzo	1,295,945	723,495	642,735	399,990	1,354,952	743,580	688,215	439,005	1,177,884	709,305	598,980	336,600	1,445,435	714,975	594,810	370,560	977,860	734,415	604,365	363,030
Abril	1,541,537	714,645	654,735	416,655	1,157,199	696,720	620,550	391,665	1,301,347	682,500	605,970	378,975	1,550,085	696,750	578,550	363,585	1,136,249	738,855	622,290	385,155
Mayo	1,445,224	726,600	639,750	399,960	1,463,506	730,065	631,065	402,690	1,027,314	673,485	549,630	332,010	1,451,972	727,560	593,790	357,015	1,014,048	741,810	605,775	363,240
Junio	1,136,541	709,755	628,350	388,245	1,135,360	698,730	592,680	375,495	1,140,513	677,805	550,950	331,980	1,347,232	686,100	566,400	337,770	1,025,923	711,060	578,550	346,155
Julio	1,287,770	745,245	678,570	422,070	1,360,076	730,665	646,050	390,255	1,333,866	706,275	607,005	375,810	1,390,052	727,080	613,695	373,665	1,288,790	744,735	614,010	367,410
Agosto	1,111,353	742,845	664,725	419,190	1,373,835	733,575	650,085	385,890	1,275,244	725,610	614,385	376,050	1,140,445	729,120	601,725	366,510	1,121,284	743,535	614,055	384,645
Septiembre	911,446	709,755	622,410	411,345	1,277,928	688,875	615,900	363,225	1,143,908	688,320	556,545	332,640	1,344,836	702,693	543,795	341,250	1,090,131	706,815	579,885	368,310
Octubre	971,538	706,845	620,955	405,975	1,249,589	717,975	633,420	374,040	1,221,271	727,865	588,390	354,255	1,390,366	702,693	592,320	359,535	1,015,096	743,250	604,470	380,670
Noviembre	914,515	708,255	623,460	398,580	1,323,264	713,790	607,125	373,035	1,193,265	699,705	564,750	345,450	1,524,624	705,870	576,285	355,236	1,426,016	722,265	579,945	365,940
Diciembre	1,533,043	743,700	691,005	426,945	1,447,141	740,685	662,145	398,055	1,345,905	937,374	804,708	471,017	1,433,406	748,965	644,595	368,805	1,426,527	774,000	654,030	406,005
Total	1,072,950	732,135	663,165	397,785	1,264,798	720,330	651,525	414,090	1,313,915	720,555	612,615	381,765	1,341,349	703,440	595,350	366,630	1,010,760	726,405	618,915	365,325

Central	2012				2013				2014				2015			
	Norte	Poniente	Oriente	Sur	Norte	Poniente	Oriente	Sur	Norte	Poniente	Oriente	Sur	Norte	Poniente	Oriente	Sur
Enero	1,001,352	745,260	605,370	378,555	1,337,452	742,455	591,810	497,222	946,545	978,266	770,720	477,543	n.d.	1,014,848	742,850	484,079
Febrero	852,199	700,710	554,790	353,340	1,092,568	679,380	529,650	450,679	778,440	890,375	684,424	427,684				
Marzo	1,154,656	750,135	594,795	386,565	1,215,819	775,260	621,420	451,436	917,450	955,621	720,533	503,922				
Abril	1,654,993	756,435	611,700	400,335	959,396	726,885	578,790	423,412	1,091,365	928,953	664,604	568,832				
Mayo	1,483,650	759,360	588,030	377,130	923,808	754,650	585,105	431,642	932,027	871,913	653,599	473,180				
Junio	1,459,973	762,405	573,000	369,510	930,947	735,825	570,105	469,618	859,719	956,596	707,289	455,236				
Julio	1,409,194	720,450	620,010	402,525	1,160,289	757,530	616,830	541,587	1,107,077	1,081,971	803,190	531,583				
Agosto	1,399,173	756,660	611,640	394,477	1,053,485	762,090	607,260	484,940	1,102,550	953,073	724,237	516,156				
Septiembre	1,381,842	734,220	579,210	386,415	846,726	720,405	575,415	396,988	863,243	820,482	613,302	423,022				
Octubre	1,267,433	735,255	593,820	369,375	878,996	739,635	586,650	443,324	902,650	894,589	684,538	443,525				
Noviembre	1,244,982	725,130	577,260	380,175	921,451	751,305	576,990	496,548	900,224	1,247,125	908,344	443,054				
Diciembre	1,514,199	772,965	43,665	381,825	1,224,937	787,710	625,425	608,669	1,241,472	1,019,304	898,377	569,924				
Total	1,001,352	745,260	605,370	378,555	1,337,452	742,455	591,810	497,222	946,545	978,266	770,720	477,543	n.d.	1,014,848	742,850	484,079

n.d. No disponible

Fuente: Secretaría de Turismo del Gobierno del Distrito Federal con datos de la Secretaría de Comunicaciones y Transportes.



Cuadro 16
Pases turísticos emitidos por entidad Federativa, 2009–2015 ^{1/}
Enero

Entidad Federativa	2009 ^{2/}	2010	2011	2012	2013	2014	2015
Aguascalientes		33	58	106	170	187	476
Baja California		3	11	21	11	14	68
Baja California Sur		1	0	4	9	4	27
Campeche		11	3	23	20	36	93
Chiapas		25	33	63	83	92	212
Chihuahua		10	18	30	55	31	94
Coahuila		24	34	71	86	76	213
Colima		13	14	33	28	51	180
Durango		6	17	20	27	44	147
Guanajuato		23	6	34	42	63	279
Guerrero		113	179	388	591	783	1,991
Hidalgo		9	25	56	34	46	38
Jalisco		118	172	370	570	667	1,697
Michoacán		17	15	47	38	69	314
Morelos		17	28	42	75	96	93
Nayarit		6	10	15	27	33	57
Nuevo León		54	124	201	274	307	800
Oaxaca		23	31	61	63	61	214
Puebla		12	15	30	33	62	444
Querétaro		14	17	27	43	61	328
Quintana Roo		17	22	53	52	54	181
San Luis Potosí		35	63	178	288	570	1,034
Sinaloa		8	14	23	30	52	107
Sonora		2	4	15	9	15	79
Tabasco		49	64	86	102	117	307
Tamaulipas		37	31	78	138	170	527
Tlaxcala		7	3	15	6	14	13
Veracruz		101	146	413	584	809	2,263
Yucatán		10	10	22	36	43	91
Zacatecas		6	16	54	58	70	230
Extranjero		22	31	35	54	68	139
Total		826	1,214	2,614	3,636	4,765	12,736

^{1/} Las cifras pueden no coincidir con las publicadas anteriormente, debido a que no todos los pases gestionados son utilizados.

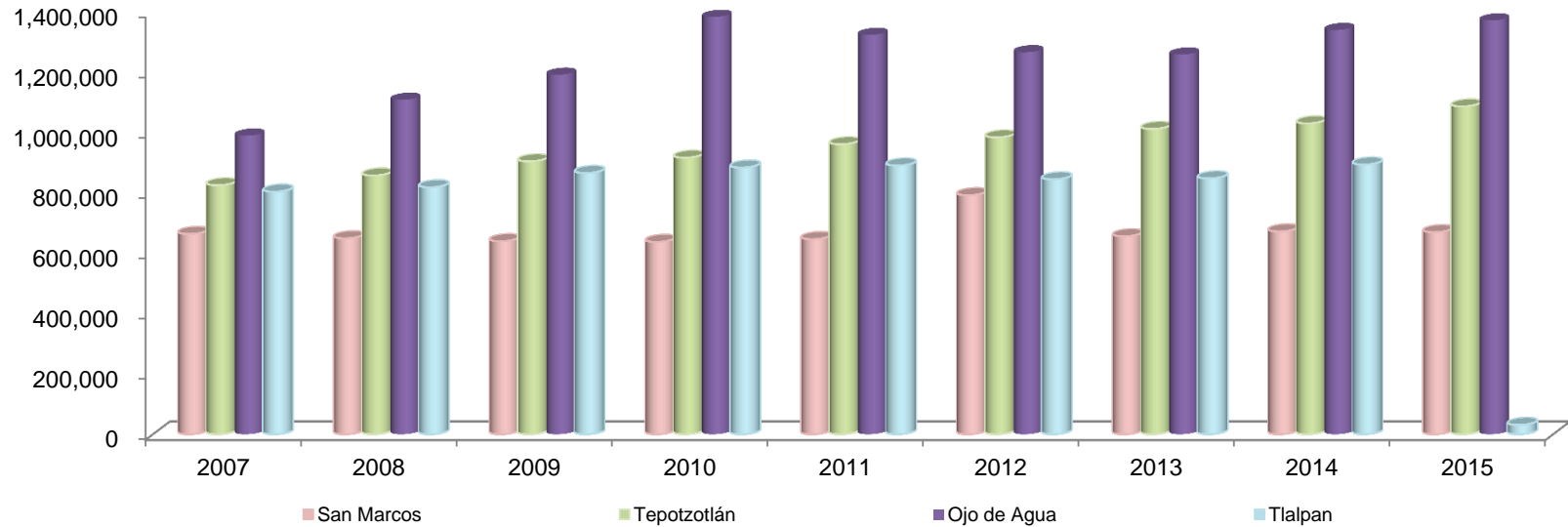
^{2/} Datos a partir de marzo. Cifras revisadas.

Fuente: Secretaría de Turismo del Gobierno del Distrito Federal con datos de la Secretaría del Medio Ambiente.



Gráfica 12

**Movimiento de autos en las principales carreteras (casetas) del Distrito Federal, 2007-2015
Enero**



Casetas	2007	2008	2009	2010	2011	2012	2013	2014	2015
San Marcos	665,283	650,747	641,188	638,879	648,041	793,583	657,583	673,752	671,128
Tepotztlán	826,603	858,941	905,618	917,825	962,301	984,978	1,012,983	1,031,289	1,087,432
Ojo de Agua	990,718	1,109,257	1,192,172	1,383,409	1,323,929	1,266,484	1,258,838	1,340,095	1,371,648
Tlalpan	805,410	819,839	866,994	885,147	891,850	846,104	849,235	894,993	31,264
Marquesa	n.d.	n.d.	n.d.	n.d.	n.d.	n.d.	1,227,849	1,256,533	1,229,322
Total	3,288,014	3,438,784	3,605,972	3,825,260	3,826,121	3,891,149	5,006,488	5,196,662	4,390,794

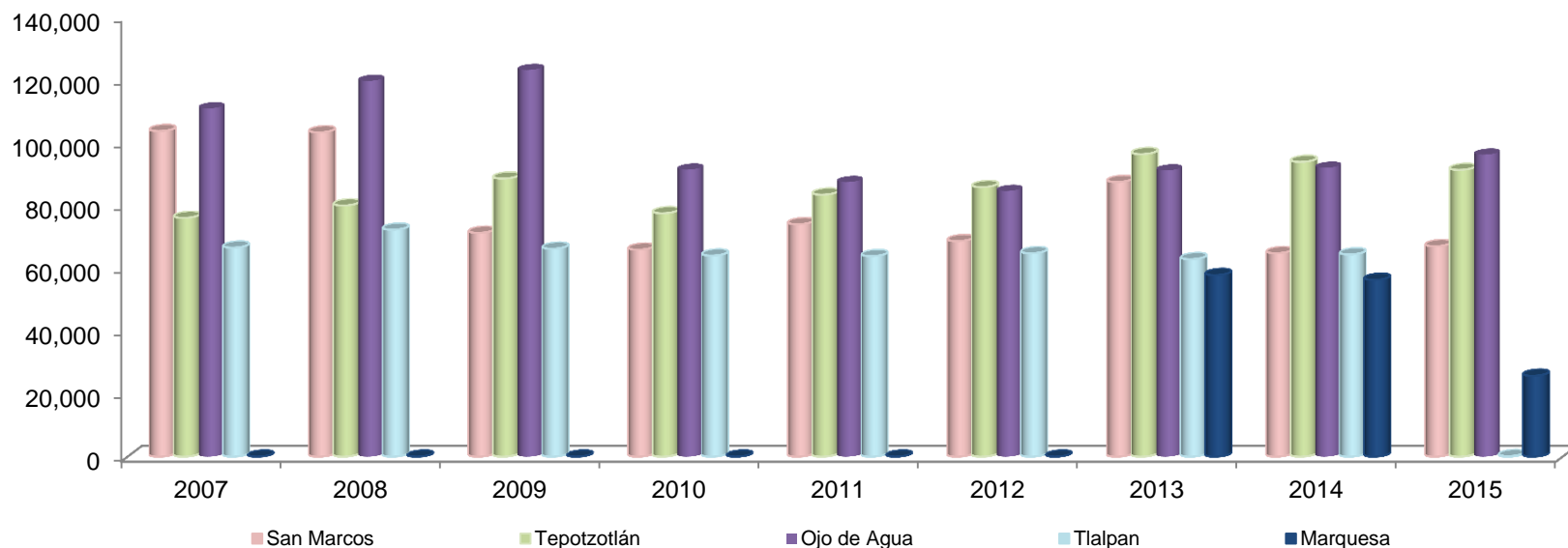
n.d. No disponible

Fuente: Secretaría de Turismo del Gobierno del Distrito Federal con datos de Caminos y Puentes Federales de Ingresos y Servicios Conexos y Promotora y Operadora de Infraestructura (Oficina de Administración de la Caseta La Marquesa).



Gráfica 13

**Movimiento de autobuses en las principales carreteras (casetas) del Distrito Federal, 2007-2014
Enero**



Casetas	2007	2008	2009	2010	2011	2012	2013	2014	2015
San Marcos	103,765	103,351	71,328	65,966	74,069	68,684	87,533	64,846	67,069
Tepotzotlán	76,082	80,039	88,637	77,568	83,489	85,900	96,414	93,939	91,384
Ojo de Agua	111,000	119,758	123,223	91,470	87,517	84,673	91,225	92,060	96,246
Tlalpan	66,608	72,336	66,269	64,068	63,892	64,817	62,940	64,444	176
Marquesa	n.d.	n.d.	n.d.	n.d.	n.d.	n.d.	57,868	56,342	25,783
Total	357,455	375,484	349,457	299,072	308,967	304,074	395,980	371,631	280,658

n.d. No disponible

Fuente: Secretaría de Turismo del Gobierno del Distrito Federal con datos de Caminos y Puentes Federales de Ingresos y Servicios Conexos y Promotora y Operadora de Infraestructura (Oficina de Administración de la Caseta La Marquesa).